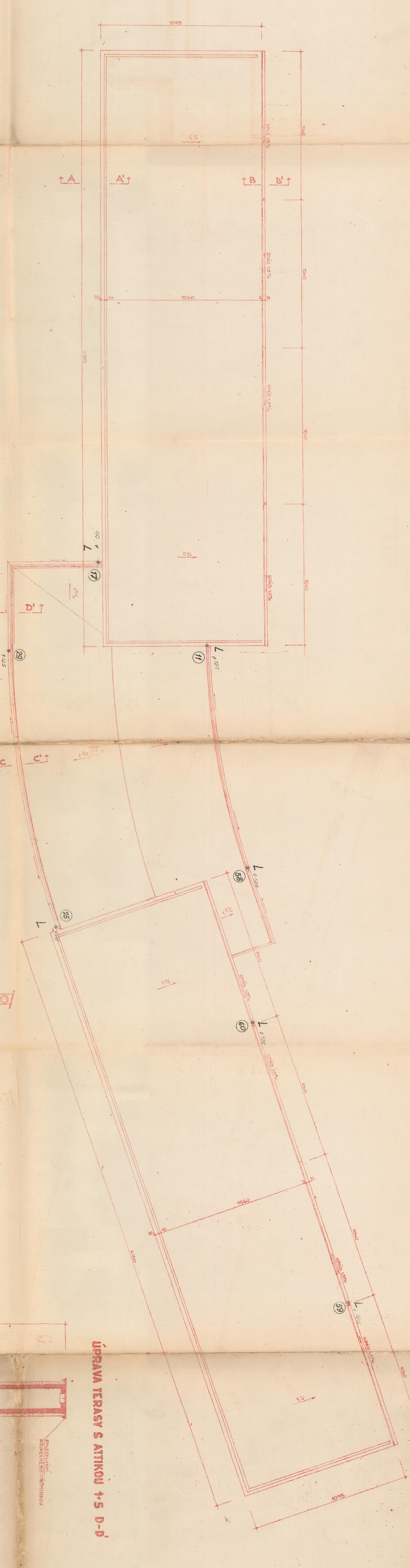
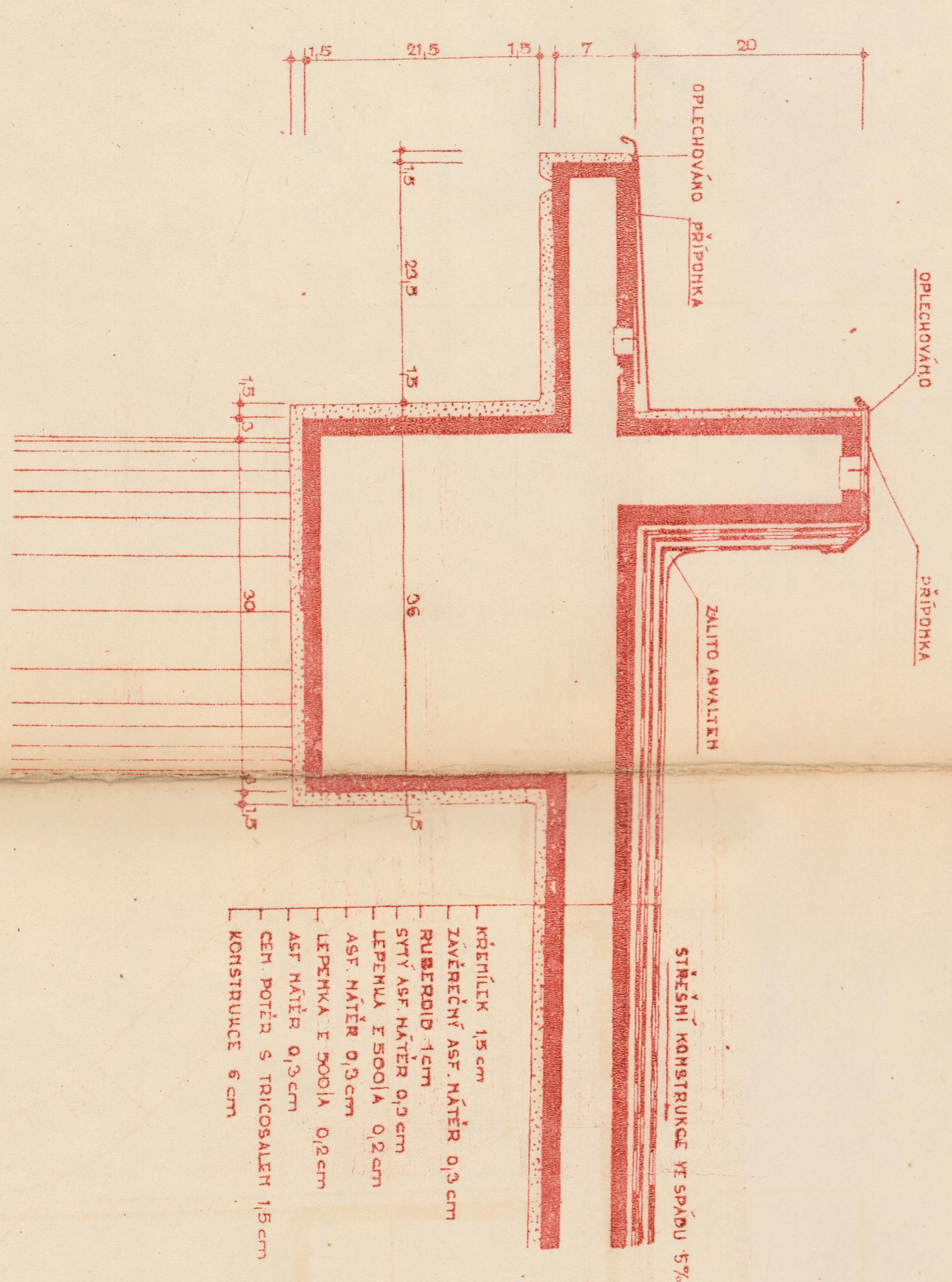


STÁTNÍ PROJEKTOVÝ ÚSTAV
 PRO VÝSTAVBU MĚST A VESNÍČ. OSTRAVA III.
 15. VI. 1957
Kmela
 3

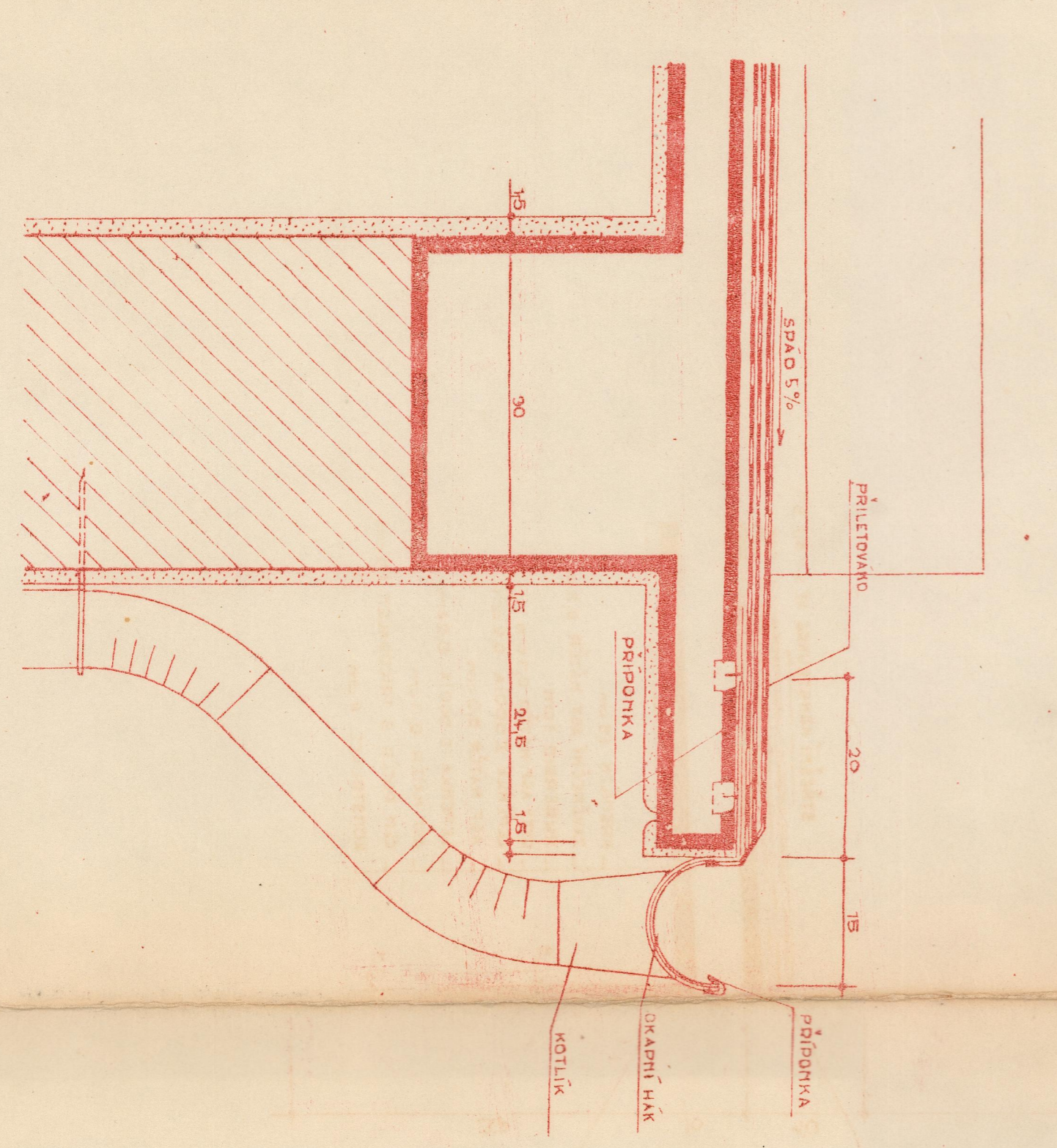
STÁTNÍ PROJEKTOVÝ ÚSTAV PRO VÝSTAVBU MĚST A VESNÍČ - OSTRAVA		
HAVÍŘOV - LETNÍ KOUPALIŠTĚ		STUPEŇ: II-III
ŘEZ ŠATNOU A ROD. DOMKEM		MĚŘÍTKO: 1:50
VYPRACOVAL BĚDLA DUŠAN KRESLIL KATYŇKOVÁ VLASTA PROJEKTANT ING. MILAN HARTL INVESTOR GIBOV	ZODP. PROJ. ING. MILAN HARTL ODBOJ. PROJ. TPK MST. <i>Kmela</i>	VED. ATELIERU ING. ŠPAČEK ZD ZMĚNIL: ZÁČ. ČÍSLO: 2258/012-15 ARCH. ČÍSLO: KNV: OSTRAVA
		FORMÁT: 84/60 VÝK. ČÍSLO: 18



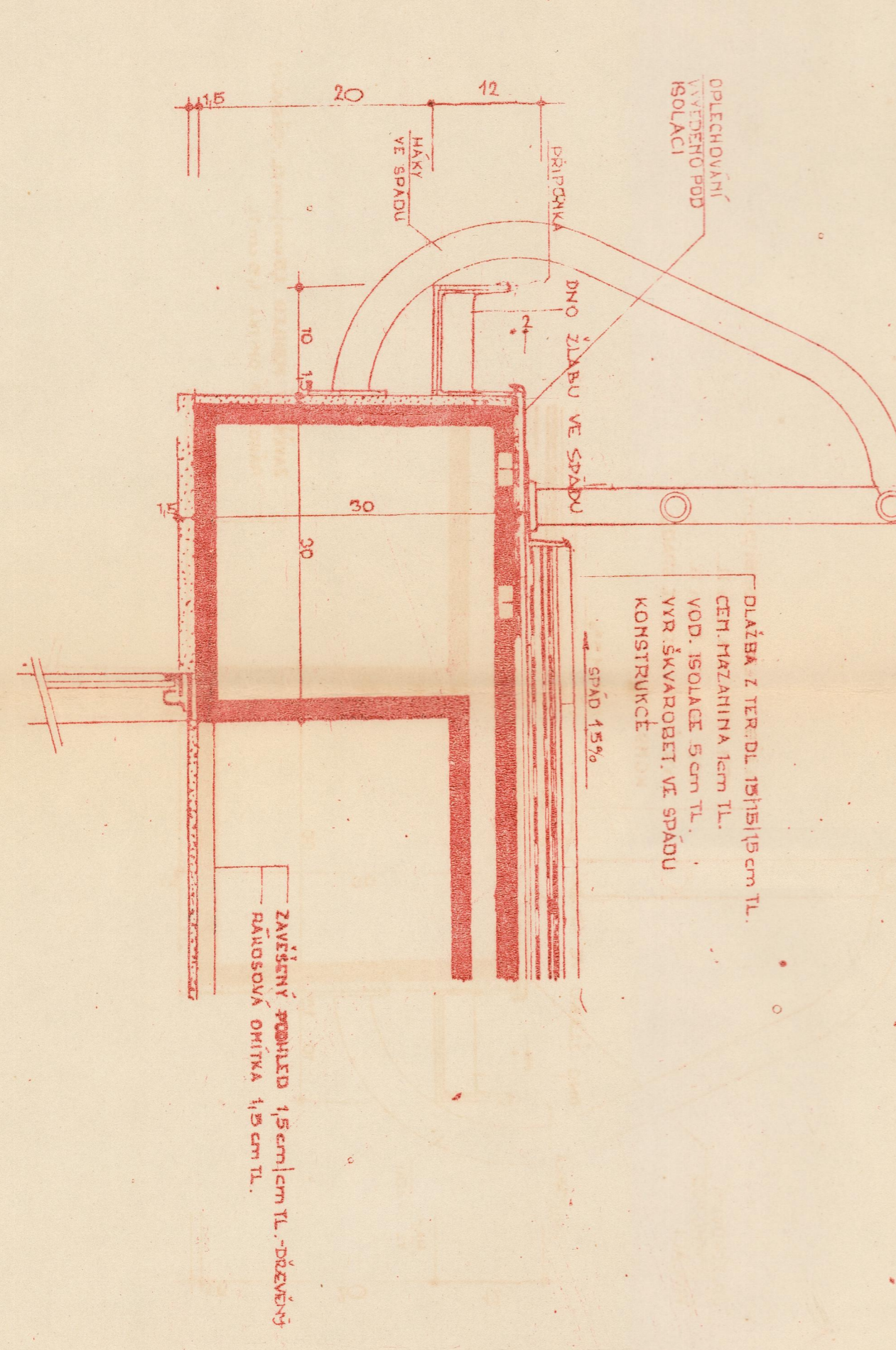
DETAIL ATIKY 1:5 A-A



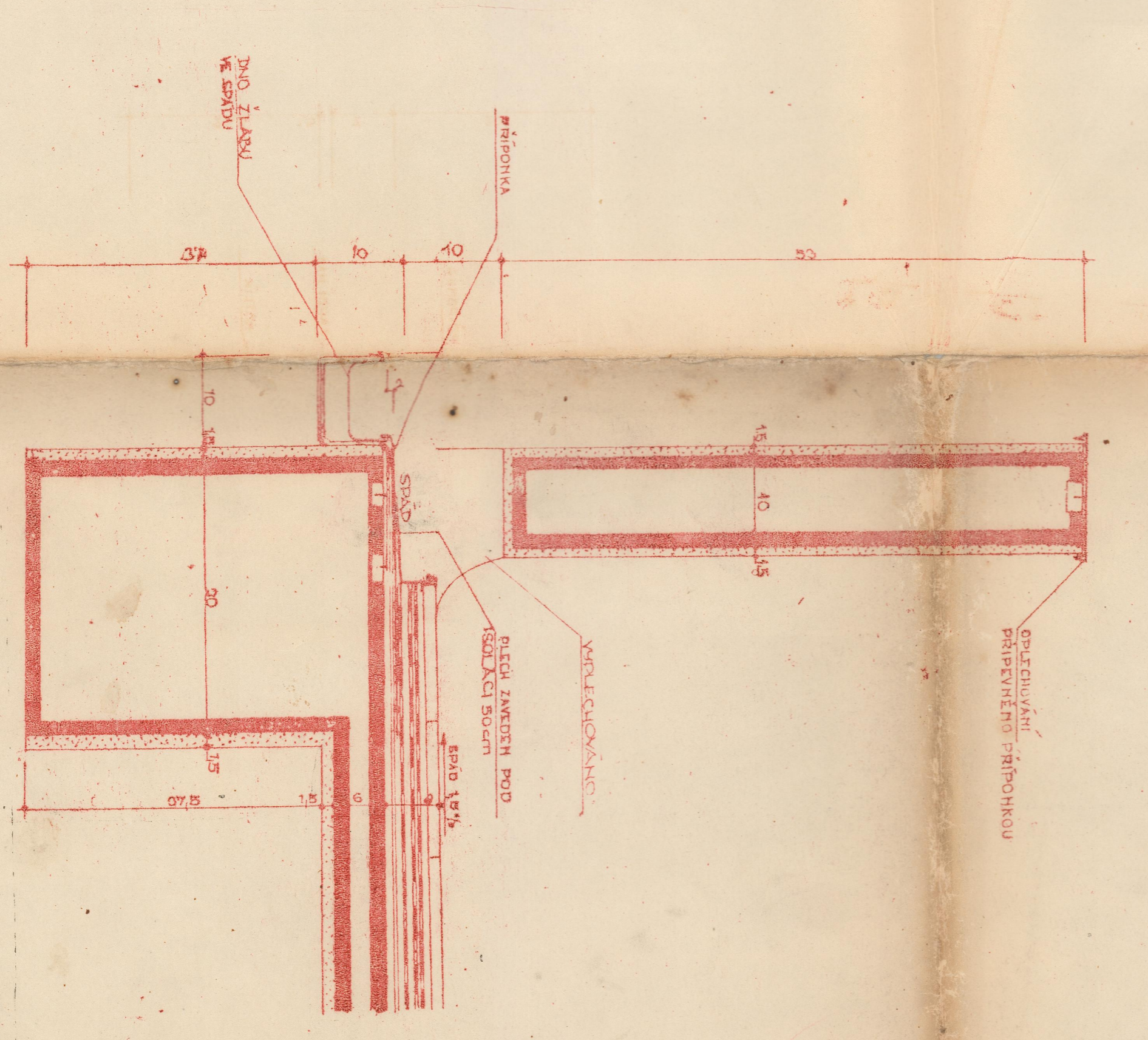
DETAIL OKAPU 1:5 B-B



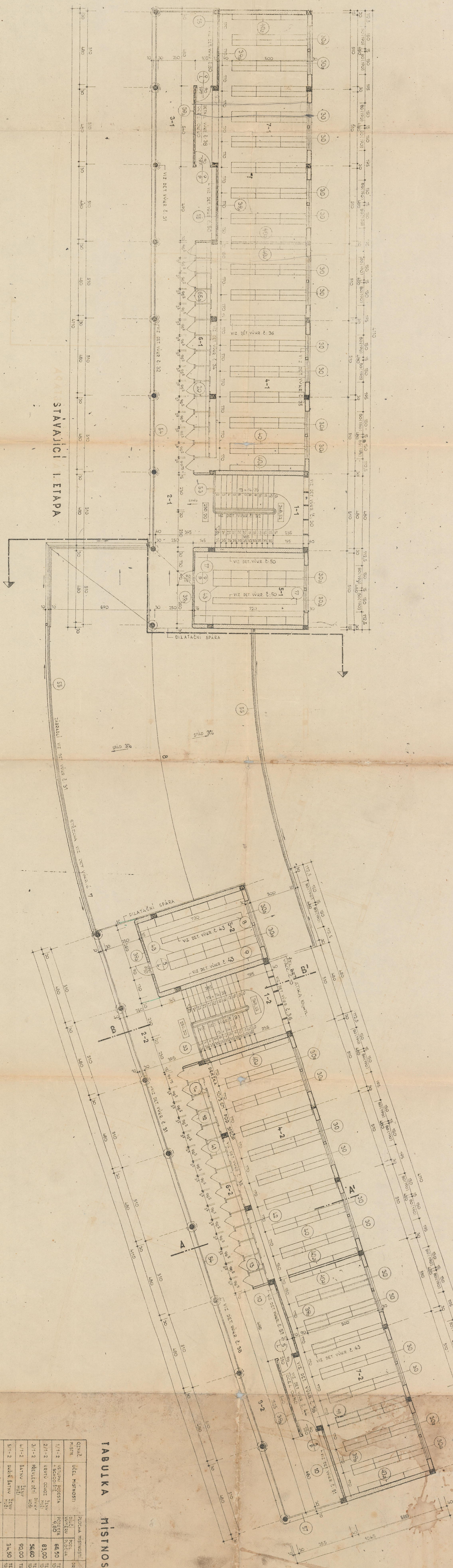
ÚPRAVA OKAPU TERASY 1:5 C-C



ÚPRAVA TERASY S ATIKOU 1:5 D-D



ZDRAVOTECHNIKA		STŘECHA	
HAVŘOV-LITNÍ KOUPALIŠTĚ		ŠATNY	
PROJEKTOVÁNÍ		MĚŘENÍ	
KONSTRUKCE		VÝKRES	
1:500		1:500	
22.7 X 6.0		22.7 X 6.0	
407		407	



STAVAJÍCÍ I. ETAPA

TABUKA MÍSTNOSTÍ:

ČÍSLO	DELO MÍSTNOSTI	POČET MÍSTNOSTI	PROSTOROVÁ ÚČINNOST	PROSTOROVÁ ÚČINNOST	PROSTOROVÁ ÚČINNOST	ZVLÁŠTNÍ UPOVĚŘENÍ
1/1-2	ROVNÝ PRŮŘEZ	6000	100%	100%	100%	STAVBA DO VÝŠE
2/1-2	ROVNÝ PRŮŘEZ	8300	100%	100%	100%	STAVBA DO VÝŠE
3/1-2	ROVNÝ PRŮŘEZ	5600	100%	100%	100%	STAVBA DO VÝŠE
4/1-2	ROVNÝ PRŮŘEZ	9000	100%	100%	100%	STAVBA DO VÝŠE
5/1-2	ROVNÝ PRŮŘEZ	3450	100%	100%	100%	STAVBA DO VÝŠE
6/1-2	ROVNÝ PRŮŘEZ	1650	100%	100%	100%	STAVBA DO VÝŠE
7/1-2	ROVNÝ PRŮŘEZ	9000	100%	100%	100%	STAVBA DO VÝŠE
8	ROVNÝ PRŮŘEZ	28000	100%	100%	100%	STAVBA DO VÝŠE

POZNÁMKY:
 W IZABADLI TERASY, NUTNÁ KORDONACE S PROJEKTEM
 ELEKTROINSTALACÍ - UMÍSTĚNÍ SÍŤETEL
 PRŮŘEZ IDVA A BÉTONU VIZ STN. VÝČET
I. ETAPA VŮSTAVBY
 STAVBA PROJEKTOVÝ ÚSTAV PRO VÝSTAVBU HÉBT A VEŠNĚ - ČERVEN

HAVIBŮV - LETNÍ KOUPELIŠTĚ
 PŮDORĚS Z.N. PODLAŽÍ

PROJEKTANT	PROJEKTOVÝ ÚSTAV	STAVBA	1958
PROJEKTANT	PROJEKTOVÝ ÚSTAV	STAVBA	1958
PROJEKTANT	PROJEKTOVÝ ÚSTAV	STAVBA	1958