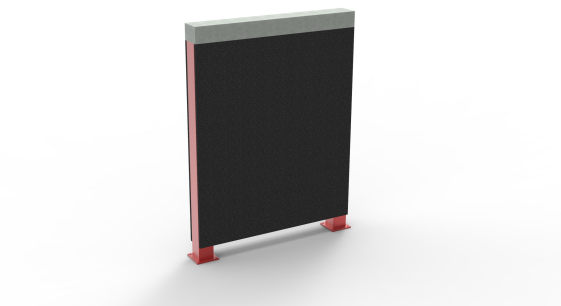
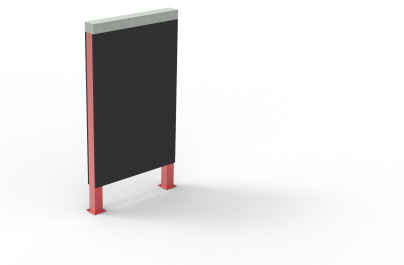
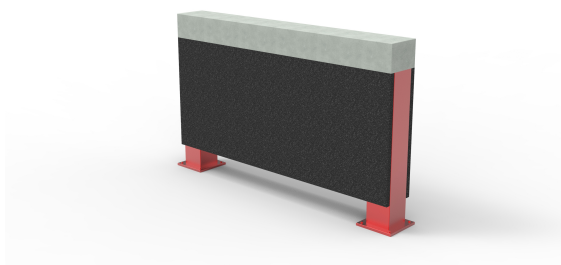


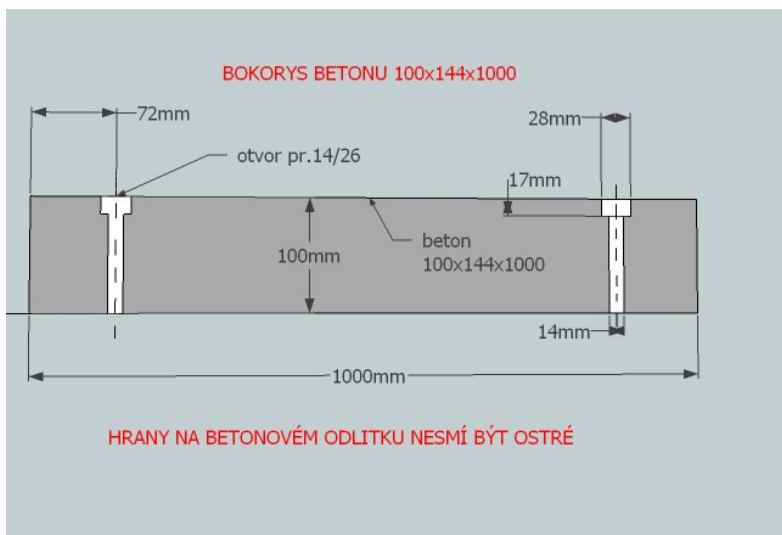
Technický popis prvku (Vault box/ Wall box s betonovým úschopem)



Vault box/ Wall box

Vault box či Wall box patří mezi nejpoužívanější překážky a jsou určeny k tréninku vaultů (přeskoků) či výlezů. Díky své variabilitě se možnosti použití velmi rozšiřují, lze zkombinovat s Precis boxy a také raily.

Technický popis prvku



Výpis materiálu:

SPECIFIKACE MATERIÁLŮ	
Kovové konstrukce	Žárový zinek, 45 mm, tl. min. 3 mm
Opláštění překážek	Protiskluzová, voduvzdorná překližka (22 mm)
Ukotvení (překážek k zemi/ beton k překážce)	Chemická kotva/ vruty
Spojovací materiál	Nerezové vruty

Protiskluzová, voduvzdorná překližka

Foliované překližky se vyrábí vrstvením jednotlivých loupaných dých na sebe spojením vodostálým fenolickým lepidlem.

Jádro překližek je vyráběno z listnatých nebo jehličnatých dřevin (např. bříza, borovice, topol).

Tyto překližky jsou opatřeny z obou stran fenolickou fólií, která má značně omezit (nikoli zcela zabránit) prostupu vlhkosti do desky.

Tato folie zajišťuje větší odolnost a vodostálost překližky.

Hrany jsou ošetřeny akrylátovou barvou, která zpomaluje vzlínání vlhkosti přes hrany desky.

Použití: používají se tam, kde se vyžaduje odolnost proti vlhkosti např. pro bednění pohledového betonu, podlahy přívěsů a návěsů, pracovní plošiny, schody, atp.

HLADKÉ - oboustranná hladká folie

PROTISMYKOVÉ - jedna strana s protiskluzovou úpravou / druhá strana s hladkou folií

Žárový pozink

Způsob pozinkování - ponořením do roztaveného zinku

Rozsah - všude, kam se zinek dostane

Vrstva zinku - silná

Určení - venkovní prostředí

Životnost - dlouhá

Betonový dílec

Beton C 30-37 litý, samozhutnitelný (minimum pórů), hrany zkosené (4-5 mm)